

WITAMY W ŚWIECIE KOBIECYCH LEGEND PRZEDSIĘBIORCZOŚCI!



Nie jest to świat fantazji, jest to nasz świat, z trudnościami i przeszkodami. W szczególności dla kobiet, które chcą rozwijać karierę jako przedsiębiorca. Mimo to, wiele kobiet pokonało przeszkody, zastosowało innowacyjne rozwiązania i przekształciło je w udane przedsięwzięcia. Wśród nich jest 50 legendarnych osobowości, które są bohaterkami gry w którą zaraz zagrasz. Dowiedz się więcej o ich pracy i życiu, zobacz jak pokonały wyzwania i wygraj grę!



CEL GRY

Przedsiębiorczość to działalność oparta na współpracy, dlatego gracze powinni grać razem, aby sprostać wyzwaniom stawianym przez samą grę. W miarę pokonywania wyzwań niektóre z kobiet stają się **superlegendami** dzięki wykorzystaniu ich specjalnych mocy. Po zagraniu wszystkich **18 kart wyzwań** w grze osiągniesz:

- **epickie zwycięstwo**, jeśli zbierzesz więcej niż **16 superbohaterów**,
- **znaczące zwycięstwo**, jeśli zbierzesz **10 superbohaterów**.

- W przeciwnym razie spróbuj ponownie, każda nowa gra jest nowym doświadczeniem!

KARTY LEGENDY

- Symbol dziedzin przedsiębiorczości, w które wniosta swój wkład
- Portret legendy
- Imię i Nazwisko
- Kraj
- Nazwa firmy
- Historia i innowacja

KARTY MOCY

- Słowo **kluczowe** karty mocy
- Gwiazdy **mocy**, które daje Ci ta karta opracować

KARTY WYZWAŃ

- Gwiazdki oznaczają stopień trudności wyzwania.
- Symbol dziedzin przedsiębiorczości
- Liczba kart legendy, które zdobędziesz, jeśli podejmiesz się tego wyzwania

PRZYGOTOWANIE DO GRY

- 1 Jeśli grasz w podstawową wersję gry, usuń kartę z symbolem „Z” z talii wyzwań. Następnie potasuj pozostałe **karty wyzwań** i umieść talię na środku.
- 2 Potasuj **karty legend** i rozdaj każdemu z graczy po 5 kart. Karty powinny być zakryte w tym momencie. Pozostałe karty w talii umieść na środku.
- 3 Potasuj **karty mocy** i daj każdemu z graczy po 4 karty (zakryte). Pozostałe karty mocy umieść w talii na środku.

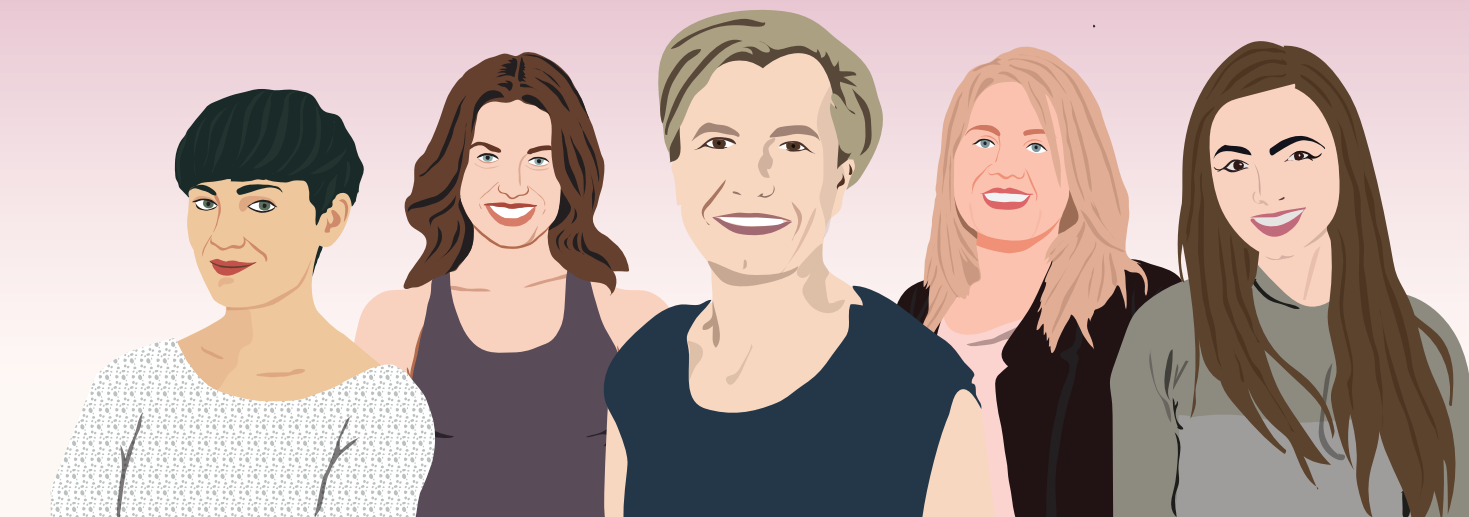
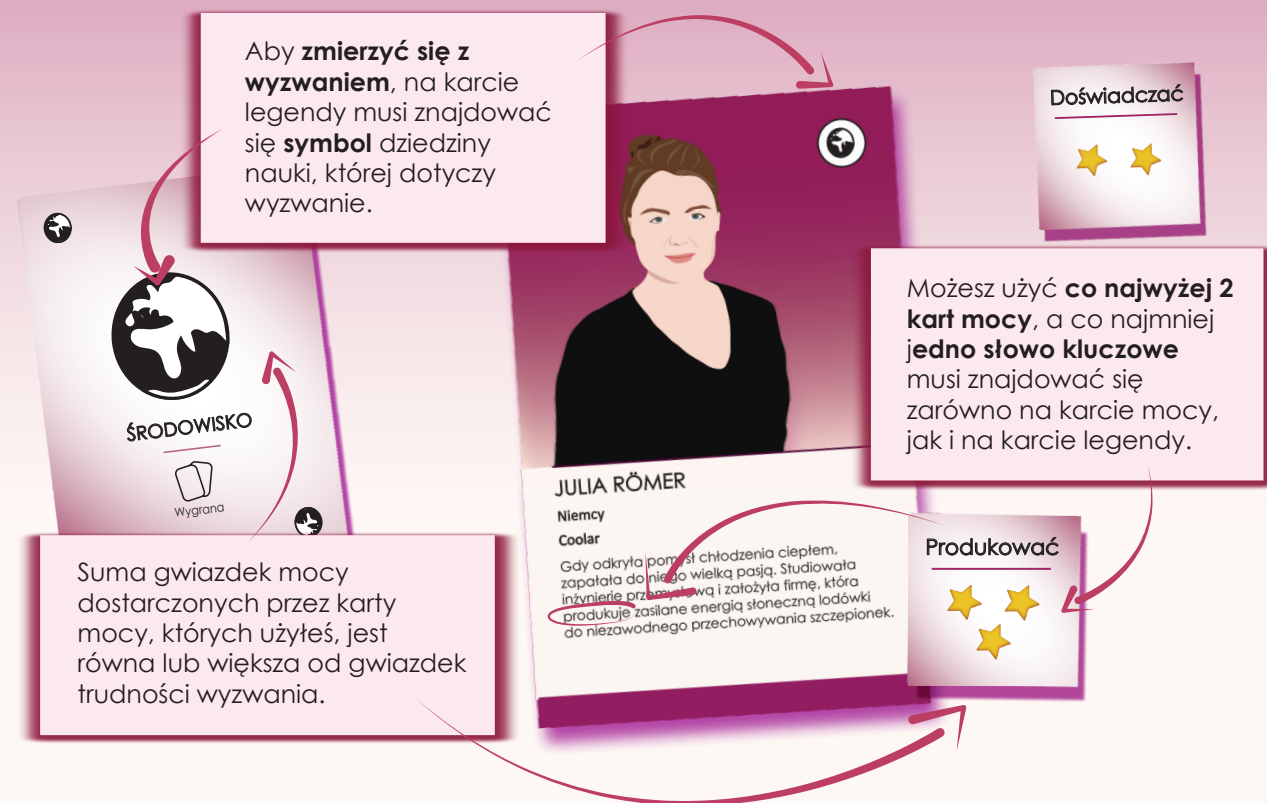
Powinieneś dokładnie zapoznać się z opisem kart, które masz przed sobą i wiedzieć, jakie słowa kluczowe mogą pasować do danej karty. Nie używaj zakreślacza lub innego markera.

- 1 Odkryj pierwszą **kartę wyzwania** i umieść ją na środku stołu.
- 2 Poszukaj **kart legendy**, które mają ten sam symbol, co pole przedsiębiorcy w wyzwaniu (np. środowisko).
- 3 Aby pokonać wyzwanie, użyj **maksymalnie 2 kart mocy**, z których **przynajmniej jedna musi zawierać słowo kluczowe**, które znajduje się również na karcie legendy.
- 4 Jeśli suma gwiazdek mocy na kartach mocy, których użyłeś, jest równa lub większa od gwiazdek trudności wyzwania, wygrywasz. Wykrzycz głośno imię legendy, którą wybrałeś!

Po zakończeniu rundy, dobierz tyle kart mocy, aby znów mieć 4 karty. W razie potrzeby możesz wymienić jedną ze swoich kart mocy na nową kartę z talii.

Uwaga: Musisz umieścić kartę(y) mocy na karcie legendy przed pokazaniem jej imienia. Ponadto w każdym wyzwaniu możesz użyć tylko jednej karty legendy (nawet jeśli dwie lub więcej mogłyby wygrać to wyzwanie). Powtarzamy, że możesz użyć jednej lub dwóch kart mocy, ale przynajmniej jedna z nich musi mieć takie samo słowo kluczowe jak ta na karcie legendy.

Więcej informacji na temat wzorców uwzględnionych w grze można znaleźć w naszym "Przewodniku szkoleniowym na temat edukacji w zakresie wzorców do promowania równości płci w biznesie i przedsiębiorczości".



FLYie - Female Legends of Innovative Entrepreneurship Instrukcja Gry

Wsparcie Komisji Europejskiej dla produkcji tej publikacji nie stanowi poparcia dla treści, które odzwierciedlają jedynie poglądy autorów, a Komisja nie może zostać pociągnięta do odpowiedzialności za jakiegokolwiek wykorzystanie informacji w niej zawartych.
Numer projektu: 2019-1-TR01-KA201-074648



ZAKOŃCZENIE RUNDY

Po zagranu kart legendy z odpowiadającymi im kartami mocy istnieją 3 możliwości

- A** **Żaden gracz** nie kwalifikuje się do wygrania wyzwania. W takim przypadku, po prostu **otwórz nowe wyzwanie**.
- B** **Zwycięstwo dla niektórych, ale nie wszystkich graczy.** W tym przypadku **wygrasz dodatkowe nowe karty legend wskazane przez kartę wyzwania**. Wybierz odpowiadające im nowe karty z talii kart legend i **przeczytaj szczegóły wszystkim graczom**. Następnie **wspólnie wybierzcie, który gracz (lub gracze) weźmie (wezmą) te karty**. W tym przypadku nie wygrasz karty super legendy. Również **karty mocy**, które zostały użyte, są **zastępowane** innymi z talii, tak aby ponownie każdy miał **4 karty mocy**.
- C** **Jeśli wszyscy gracze wygrają wyzwanie** to wygrasz super legendę!!! **Kobieta, której imię zostało usłyszane jako pierwsze**, zostaje super legendą. Karta super legendy wypada z gry i jest trzymana zakryta obok gracza, który ją wygrał, aby podliczyć ją na koniec gry. Następnie odkryjcie nową kartę legendy, którą zdobyliście zgodnie z kartą wyzwania, i **wspólnie wybierzcie, który gracz (gracze) weźmie tę kartę (te karty)**. Nie zapomnijcie wymienić kart mocy, których użyliście.

Uwaga: Zawsze powinieneś starać się wygrać wyzwanie, jeśli to możliwe, ponieważ celem jest stworzenie jak największej liczby super legend. Ponieważ wszystkie karty są odkryte, nie ma powodu ani sposobu, aby uniknąć swojego wkładu w wysiłek drużyny. W ramach szlachetnej rywalizacji postaraj się szybko uczynić swoją własną kobietę legendą super legendą.

Wskazówka: Aby stworzyć super legendę, wszyscy musicie wygrać wyzwanie w tym samym czasie. Dlatego ważne jest, aby mieć lepszy rozkład kart legend w zespole, zgodnie z ich cechami. Upewnij się, że każdy ma kilka kart legend z jak największą liczbą dziedzin przedsiębiorczości. Masz kartę przewodnika, która pokazuje wszystkie 5 dziedzin przedsiębiorczości, ich symbole i nazwy. Zapoznaj się z nim za każdym razem, gdy będziesz musiał wybrać, którzy gracze otrzymają nową kartę legendy, którą wygrasz. Zwróć również uwagę na możliwe kombinacje z kartami mocy

GRA DLA ZAAWANSOWANYCH

Jeśli zagrałeś już w grę podstawową i zaznałeś się z kobiecymi legendami i ich charakterystyka oraz pogłębiłeś strategię epickich zwycięstw, możesz spróbować zagrać w **grę zaawansowaną**. Różni się ona od gry podstawowej następującymi rzeczami:

1 Na początku zaczynasz z 4 kartami legend zamiast 6.

2 Podczas przygotowań do gry, dodaj do talii wyzwań karty, które dotyczą tylko gry zaawansowanej (mają ⚡ specjalny symbol). Niektóre z nich to karty wydarzeń, które dokładnie opisują, co powinieneś zrobić gdy się pojawią.

3 Jeśli wygrasz wyzwanie, ale Twoja karta nie zostanie superlegendą, odwróć kartę mocy, którą zużyłeś i połóż ją na karcie legendy, do której została użyta, tak aby pojawiła się na niej „nagroda”. **Ta „nagroda” dodaje jedną dodatkową gwiazdkę mocy** za każdą kolejną rundę, w której ta legenda uczestniczy. Jeśli użyłeś 2 kart mocy w wyzwaniu, **tylko jedna z nich staje się nagrodą**, a druga wraca do talii.

4 Jeśli zagrałeś super legendę, wszystkie karty mocy, których użyłeś, wracają do talii kart mocy. **Przed każdą rundą uzupełniaj karty mocy, aby każdy gracz miał ich 4.**



Jeśli chcesz dalej wdrażać działania oparte na grach, zapoznaj się z naszym "Przewodnikiem szkoleniowym na temat edukacji opartej na grach i działaniach na rzecz równości płci".